

SÉRIE 600

PLATAFORMAS DE LANÇA TELESCÓPICA

ASL
Equipamentos

JLG
reachingout®

Desempenho

Altura da Plataforma	
600S	18,18 m
660SJ	20,02 m
Alcance Horizontal	
600S	15,29 m
660SJ	17,40 m
Giro	360° Contínuos
Capacidade da Plataforma	
600S Restrita/Irrestrita	454 kg/272 kg
660SJ Restrita/Irrestrita	340 kg/249 kg
Rotacionador da Plataforma	
600S	160° Hidráulico
660SJ	180° Hidráulico
Peso ¹	
600S	9.735 kg
660SJ	11.494 kg
Pressão Máx. Exercida sobre o Solo	
600S	5,46 kg/cm ²
660SJ	5,97 kg/cm ²
Velocidade de Deslocamento 4WD	6,1 km/hr
Rampa Máxima 4WD	45%
Oscilação do Eixo	0,2 m
Raio de Giro, Interno/Externo	
2WS	2,92 m/5,89 m
4WS	1,61 m/3,87 m

1. Certos opcionais ou padrões do país aumentam o peso

Especificações Padrão

Trem de Força

Motor Bicombustível	
Ford MSG425-DF	62 kW
Motor Diesel	
Deutz TD2.9L4 Tier 4 Final	50 kW
Capacidade do Tanque de Combustível	117 L

Sistema Hidráulico

Capacidade	129 L
Força Auxiliar	12V DC

Pneus

Padrão	355/55D625 Pneumáticos
Opcional	Preenchido de Espuma



Características Padrão

- Eixo Oscilante
- Rotacionador Hidráulico da Plataforma
- Tomada 110V AC na Plataforma
- Alarme/Luz Indicadora de Inclinação de 5 Graus
- Bandeja do Motor Basculante
- Força Auxiliar 12V DC
- Horímetro
- SkyGuard®
- Sistema de Controle ADE®
- Alarme Todo Movimento
- Controles Proporcionais
- Capôs Tipo Asa-de-Gaiivota
- Painel de Luzes de Status da Máquina no Console da Plataforma*
- Aviso/Desligamento por Disfunção do Motor—Selecionável via Analizador JLG
- Olhais de Lçamento/Amarração

*Apresenta luzes indicadoras no console de controle da plataforma de disfunção do sistema, nível de combustível, baixo nível de combustível, luz de inclinação de 5 graus e status do pedal.

Acessórios & Opcionais

- Plataforma de 0,91 x 1,83 m
- Plataforma Antiqueda
- Portão com Giro para Dentro
- Tela de Alumínio Aparafusável ao Guarda-Corpo de 6 pés
- Tela de Alumínio Aparafusável ao Guarda-Corpo de 8 pés
- Sistema Soft Touch
- Bandeja de Ferramentas do Operador
- Kit de Engate
- Tanque de Propano de 19,7 kg
- Kit de Partida para Clima Frio (Ford)
- Kit de Partida para Clima Frio (Deutz)
- Kit para Ambientes Hostis
- Kit de Luzes
- Luzes de Trabalho na Plataforma
- Luz Âmbar de Alerta Intermitente
- Kit Ártico
- Kits Acessórios
 - SkyWelder®
 - SkyGlazier®
 - Nite Bright®
 - SkyCutter®
 - Porta-Tubos
 - SkyPower®



SÉRIE 600

PLATAFORMAS DE LANÇA TELESCÓPICA



Dimensões

Todas as dimensões são aproximadas.

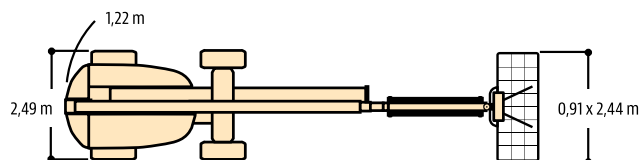
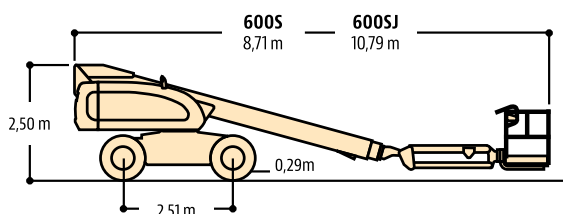
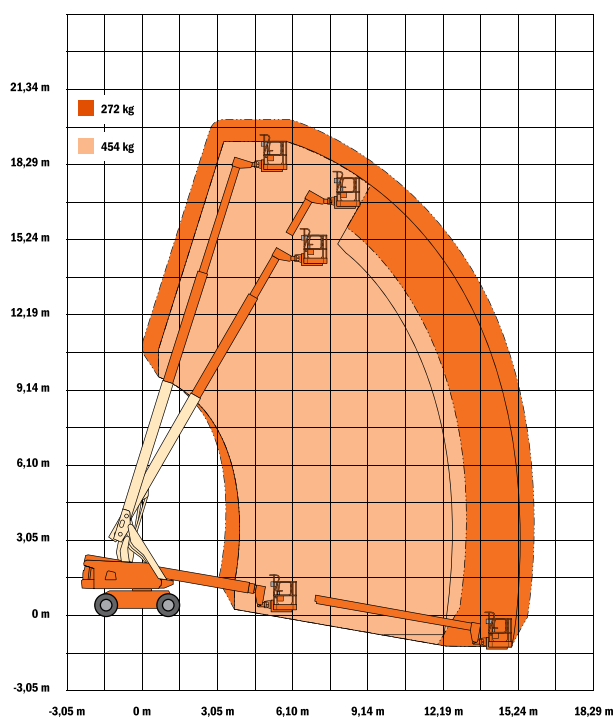
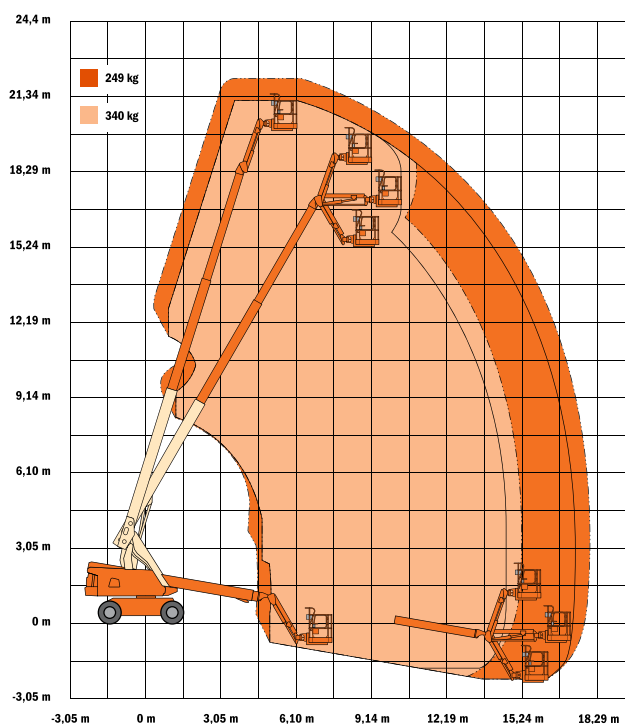


Diagrama de Alcance

600S



660SJ



Garantia JLG "1 & 5"

Damos cobertura por um (1) ano completo e cobrimos todos os principais componentes estruturais especificados por cinco (5) anos. Devido aos contínuos aperfeiçoamentos nos produtos, reservamo-nos o direito de modificar especificações e/ou os equipamentos sem prévia notificação. Esta máquina cumpre ou excede os requisitos aplicáveis da ANSI e CSA baseado na configuração da máquina conforme originalmente fabricada para as aplicações previstas. Por favor, consulte a placa com o número de série da máquina para informações adicionais.

Peça Nº: 3131028
R051815
Impresso nos EUA

JLG Industries, Inc.
1 JLG Drive
McConnellsburg, PA 17233-9533
Telefone: 717-485-5161
Ligação gratuita nos EUA: 877-JLG-LIFT
Fax: 717-485-6417
www.jlg.com
An Oshkosh Corporation Company



Solicite um orçamento pelo Whatsapp
(41) 98893-6401 / (41) 98856-2635
(41) 3081-5992 / (41) 3619-6361
marcos@aslequipamentos.com.br
administrativo@aslequipamentos.com.br

10
Anos