

# Modelo Srie 400

PIATAFoR MAS de IAN A TeleSC



## Desempenho

Altura da Plataforma		
400S	12,3 m	40 p s 4 pol
460SJ	14,02 m	46 p s
Alcance Horizontal		
400S	10,54 m	34 p s 7 pol
460SJ	12,49 m	41 p s
Giro	360 Graus Cont nuos	
Capacidade da Plataforma		
Restrito (400S)	454 kg	1.000 lb
Irrestrito	227 kg	500 lb
Opcional (400S)	340 kg	750 lb
Rotacionador da Plataforma	Hidr ulico 180 Graus	
Jib (somente na 460SJ)		
Abrang ncia de Articulaç o	1,83 m	6 p s
	130 Graus (+70, -60)	
Tempo de Elevaç o	29 seg.	
Tempo de Descida	22 seg.	
Peso*		
400S	5.738 kg	12.650 lb
460SJ	7.189 kg	15.850 lb
Press o M x. Exercida sobre o Solo	58 psi	4,06 kg/cm <sup>2</sup>
Veloc. Deslocamento 2WD/4WD	7,2 km/h	4,5 mph
Rampa M xima		
2WD	30%	
4WD	45%	
Raio de Giro		
Externo	5,0 m	16 p s 5 pol
Interno	2,0 m	6 p s 7 pol

## Especifica es Standard

### Trem de Força

Motor Bicom bust vel		
GM Vortec 3000 MPFI	82 hp	61 kW
Motor Diesel		
Deutz D2011L03	49 hp	36,4 kW
Capac. do Tanque de Combust vel	98,5 L	26 gal

### Reservat rio Hidr ulico

• Reservat rio Hidr ulico	159 L	42 gal
• Força Auxiliar	12V DC	

### Pneus

• Standard	12 x 16.5 Pneus Lameiros Pneum ticos
• Opcional	14 x 17.5 Pneus Lameiros Pneum ticos 14 x 17.5 Pneus Preenchidos de Espuma 12 x 16.5 Pneus Preenchidos de Espuma Pneus Alta Flutuaç o Areia/Grama (apenas 4WD)



## Caracter sticas Standard

- Rotacion. Hidr ulico de 180° da Plataforma
- Pannel de Luzes de Status da M quina no Console da Plataforma\*
- Tomada 110V-AC na Plataforma
- Alarme/Luz Indicadora de Inclinaç o de 5°
- Pneus Lameiros c/ Proteç o dos Aros 12 x 16.5
- Bandeja do Motor Retr til
- Força Auxiliar 12V-DC
- Hor metro
- Controles Proporcionais
- Sistema de Controle ADE®
- Olhais para Amarraç o/Içamento
- Buzina
- Eixo Oscilante
- Alarme de Movimento
- Velas de Aquecimento (Motores Diesel)

\*Inclui luzes de advert ncia no pannel de console da plataforma para distunç o do sistema, baixo n vel de combust vel, luz de inclinaç o de 5 graus e status do pedal.

## Acess rios & Opcionais

- Capacidade Irrestrita de 340 kg (750 lb) com Capacidade Restrita de 450 kg (1.000 lb) (somente na 400S)
- Port o Autofechante c/Giro p/ Dentro
- Plataforma de 0,91 x 1,83 m (36 x 72 pol)
- Linha Pneum tica de 1/2 pol at a Plataforma
- Sistema Soft Touch
- Gerador 2500W
- Kit de Reboque (apenas 2WD)
- Luz mbar de Alerta Intermitente
- Tanque de Propano de 19,73 kg (43,5 lb)
- Kit para Climas Frios
- Kit para Ambientes Agressivos
- Kit rtico
- Kit de Luzes
- Luzes de Trabalho da Plataforma
- leos Hidr ulicos Especiais (Consulte a F brica)
- Abafador Catal tico
- Caixa de Ferramentas do Operador
- Kits de Acess rios
  - Kit SkyPower®
  - Kit SkyWelder®
  - Kit SkyCutter®
  - Kit SkyGlazier® (apenas na 400S)
  - Kit Nite Bright®
  - Kit SkyAir® (requer SkyPower)
  - Kit SkyCutter e Kit SkyAir
  - Combinaç o de SkyWelder/SkyCutter/SkyAir (requer SkyPower)
  - Porta-tubos

Observaç o: Alguns opcionais podem aumentar o tempo de entrega e algumas combinaç es de opç es podem n o ser dispon veis.



# Modelo Srie 400

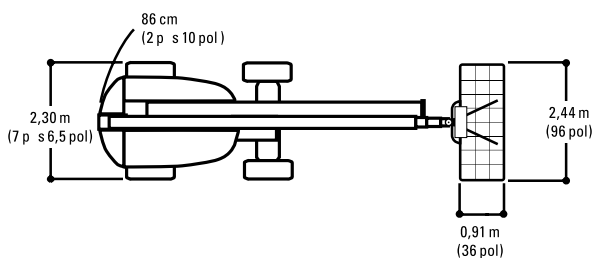
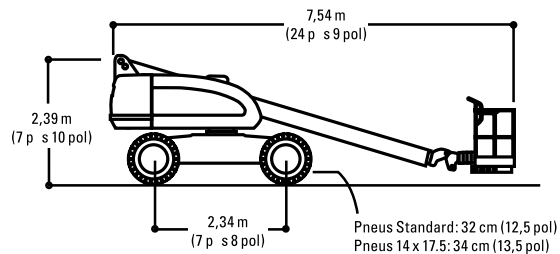
PIATAFoR MAS de IAN A TeleSC PICA



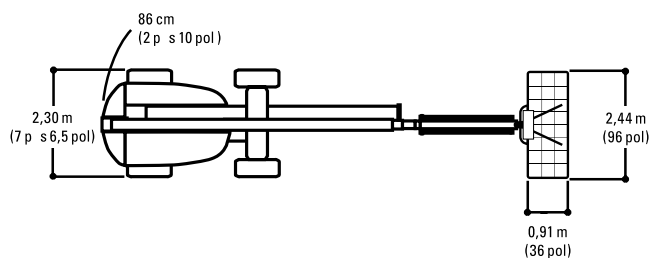
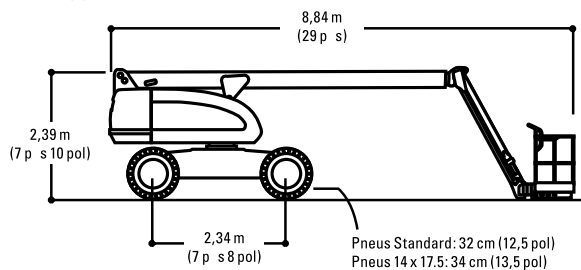
## Dimens es

Todas as dimens es s o aproximadas.

### 400S

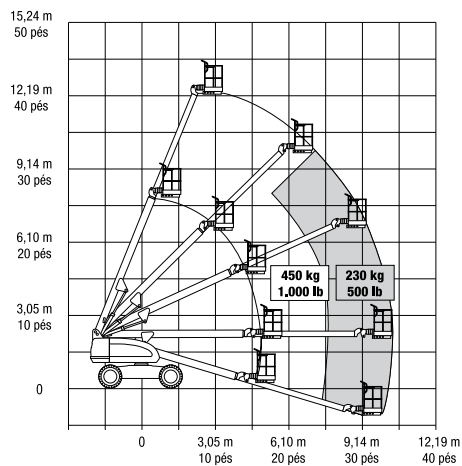


### 400SJ

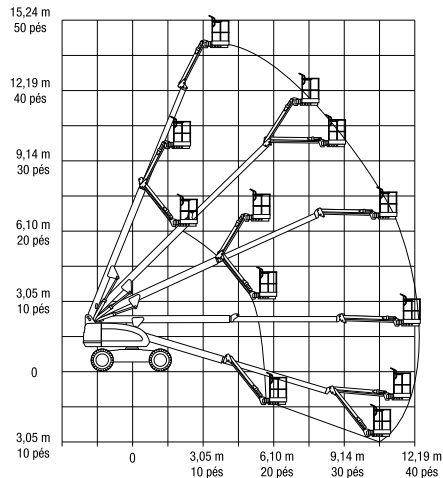


## Diagramas de Alcance

### 400S



### 460SJ



## Garantia JLG "1 & 5"

A JLG Industries, Inc. garante seus produtos com a exclusiva Garantia "1 & 5". Cobrimos todos os produtos por um (1) ano e cobrimos os principais componentes estruturais especificados por cinco (5) anos. Estas m quinas atendem ou excedem as normas regulat rias OSHA 29 CFR 910.67, 29 CFR 1926.453, ANSI A92.5-2000 e CSA Standard B354.4-02, conforme fabricaç o original para as aplicaç es previstas. Reserv mo-nos o direito de modificar as especificaç es e/ou os equipamentos sem pr via notificaç o.

Impresso N°: SS-400S-0107-10M  
Peça N°: 3131026  
R21307  
Impresso nos EUA

### JLG industries, inc.

1 JLG Drive  
McConnellsburg, PA 17233-9533  
Telefone: 717-485-5161  
Ligaç o gratuita nos E.U.A.: 877-JLG-LIFT  
Fax: 717-485-6417  
[www.jlg.com](http://www.jlg.com)

An Oshkosh Corporation Company



Solicite um orçamento pelo Whatsapp  
(41) 98893-6401 / (41) 98856-2635

(41) 3081-5992 / (41) 3619-6361

[marcos@aslequipamentos.com.br](mailto:marcos@aslequipamentos.com.br)

[administrativo@aslequipamentos.com.br](mailto:administrativo@aslequipamentos.com.br)

10  
Anos