

1850SJ

PLATAFORMA DE LANÇA SÉRIE ULTRA



Desempenho

Altura da Plataforma	56,56 m	
Alcance Horizontal	24,38 m	
Alcance Abaixo do Nível do Solo	1,47 m	
Giro	360° Contínuos	
Capacidade da Plataforma-Restrita	454 kg	
Capacidade da Plataforma-Irrestrita	227 kg	
Rotacionador da Plataforma	173° Hidráulico	
Comprimento do Jib	3,96–6,1 m	
Abraçagem de Articulação do Jib	120° (+75, -45)	
Peso ¹	27.184 kg	
Pressão Máx. Exercida sobre o Solo	119,6 psi	8,41 kg/cm ²
Velocidade de Deslocamento	4,5 km/h	
Rampa Máxima	40%	
Raio de Giro (Interno)		
Eixos Retraídos	7,12 m	
Eixos Estendidos	2,3 m	
Raio de Giro (Externo)		
Eixos Retraídos	9,52 m	
Eixos Estendidos	6,6 m	

1. Certos opcionais ou itens standard para alguns países aumentam o peso.

Especificações Standard

Trem de Força

Motor Diesel	
Deutz TD 3,6L	74,4 kW
Capacidade do Tanque de Combustível	200 L

Sistema Hidráulico

• Capacidade do Tanque Hidráulico	284,2 L
-----------------------------------	---------

Pneus

• Standard	445/50D710 24 lonas Preenchido de Espuma
------------	------------------------------------------

Características Standard

- Plataforma de 0,91 x 2,44 m com Entrada Lateral
- Envelope de Capacidade Seleccionável
- Eixos Extensíveis em Deslocamento
- Rotacionador Hidráulico de 173° da Plataforma
- Tomada AC na Plataforma
- Luz e Alarme de Inclinação
- Bandeja do Motor Escamoteável
- Força Auxiliar 12V-DC
- Horímetro
- Sistema de Controle ADE®
- 4WD em Tempo Integral
- 3 Modos de Direção Seleccionáveis
- Controles Proporcionais
- Capôs de Aço Tipo Asa-de-Gaviota
- Pneus Lameiros Preenchidos de Espuma 445/50D710 com Proteção dos Aros
- Painel de Luzes de Status da Máquina no Console da Plataforma*
- Olhais de Içamento/Amarração
- Advertência de Disfunção/Desligamento do Motor—Seleccionável via Analisador JLG
- Alarme Todo-Movimento
- Velas de Aquecimento
- Painel LCD no Console de Controle do Operador na Plataforma

* Apresenta luzes indicadoras no console de controle da plataforma de disfunção do sistema, nível de combustível, baixo nível de combustível, luz de inclinação de 5 graus, status do pedal e Kit SkyPower® 2.



- **Elevada Produtividade**— A 1850SJ é muito mais rápida até altura máxima; assim, operadores podem dedicar mais tempo trabalhando e menos tempo posicionando a lança. Os eixos levam aproximadamente um minuto para estender ou retrair. Eles são capazes de articular para dentro e para fora e não se estendem como os eixos extensíveis de outras plataformas de lança da Série Ultra.
- **Maior Envelope de Trabalho**— Jib telescópico e lança de 5 seções proporcionam mais de 28.316 metros cúbicos de área de trabalho e maior habilidade de alcançar para cima e por cima. Uma tela LCD mostra aos operadores onde estão no envelope de trabalho junto de outras informações importantes.
- **Mais Capacidade**— Apresentando dupla capacidade de 454 kg/227 kg, a 1850SJ é a mais poderosa lança da indústria. Além disso, o operador pode mover apenas o jib ao invés da lança toda, para maior manobrabilidade e posicionamento mais preciso.
- **Facilidade de Transporte**— Dispensa autorização especial de carga de tamanho excedente (autorização especial de excesso de carga é necessária para transporte em rodovias).

Acessórios & Opcionais

- Plataforma de 0,91 x 1,83 m
- Portão Autofechante para Dentro
- Plataforma Antiqueda de 0,91 x 2,44 m com Entrada Traseira¹
- Tela de Alum. Aparafus. ao Guarda-Corpo de 1,83 m²
- Tela de Alum. Aparafus. ao Guarda-Corpo de 2,44 m²
- Kit de Luzes¹
- Sistema Soft Touch
- Kit de Partida para Climas Frios²
- Kit para Ambientes Hostis³
- Luz Âmbar de Alerta Intermitente
- Kit Clima Frio Plus⁴
- Bandeja de Ferramentas
- Óleos Hidráulicos Especiais
- Kits de Acessórios:
 - Kit SkyWelder® 2
 - Kit Nite Bright® 2
 - SkyGlazier®
 - SkyCutter®
 - Porta-Tubos

1. Inclui luzes de trabalho montadas na plataforma e luzes de deslocamento e marcha a ré.
2. Inclui aquecedor da bateria e do tanque de óleo.
3. Inclui cobertura do console, limpa-lanças e coifas nos cilindros.
4. Inclui óleo do motor para frio extremo, condicionador de combustível, aquecedor do bloco do motor, proteção térmica da bateria, velas de aquecimento, aquecedor do tanque hidráulico e pedal extra grande. Óleo hidráulico ártico orçado separadamente.
5. Não disponível em todos os mercados.

1850SJ

PLATAFORMA DE LANÇA SÉRIE ULTRA



Dimensões

Todas as dimensões são aproximadas.

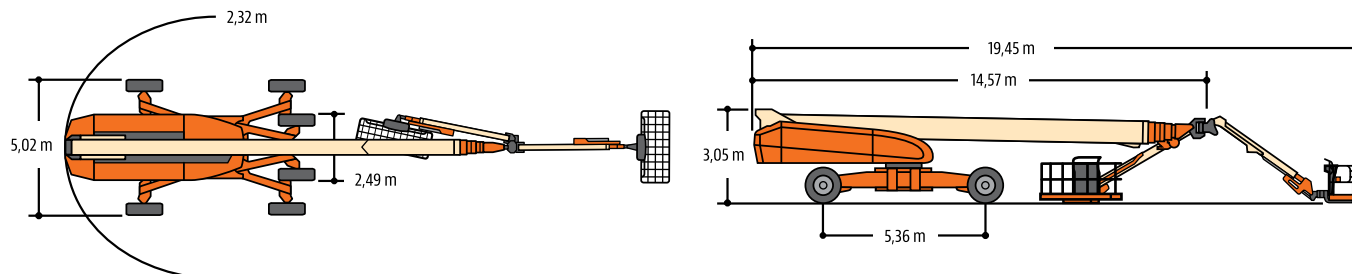
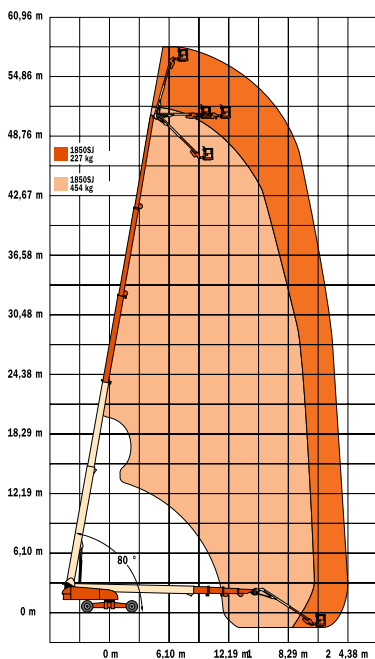


Diagrama de Alcance

1850SJ



Garantia JLG "1 & 5"

A JLG Industries, Inc. garante seus produtos com sua exclusiva Garantia "1 & 5". Garantimos todos nossos produtos por um (1) ano e cobrimos todos os principais componentes estruturais especificados por cinco (5) anos. Devido aos contínuos aperfeiçoamentos em nossos produtos, reservamo-nos o direito de modificar especificações e/ou os equipamentos sem prévia notificação. Esta máquina cumpre ou excede as normas regulatórias aplicáveis OSHA em 29 CFR 1910.67, 29 CFR 1926.453, ANSI A92.5-2006 e CSA Standard CAN3-B354.2-M82, conforme fabricação original para aplicação em altura para mais informações.

Peça Nº: 3131030
R031401
Revisão 02/2015 EUA



JLG Industries, Inc.

1 JLG Drive
McConnellsburg, PA 17233-9533
Telefone: 717-485-5161
Ligação gratuita nos E.U.A.: 877-JLG-LIFT
Fax: 717-485-6417
www.jlg.com

An Ingersoll Rand Company



Solicite um orçamento pelo Whatsapp
(41) 98893-6401 / (41) 98856-2635
(41) 3081-5992 / (41) 3619-6361
marcos@aslequipamentos.com.br
administrativo@aslequipamentos.com.br

10
Anos